

令和元年度事業報告

1. 施設の概要

施設種別 医療型障害児入所施設

延床面積 3,869㎡

事業内容

医療型障害児入所施設（医療法及び児童福祉法） 定員 40名

短期入所（障害者総合支援法） 空床利用

特定短期入所（障害者総合支援法） 定員 4名

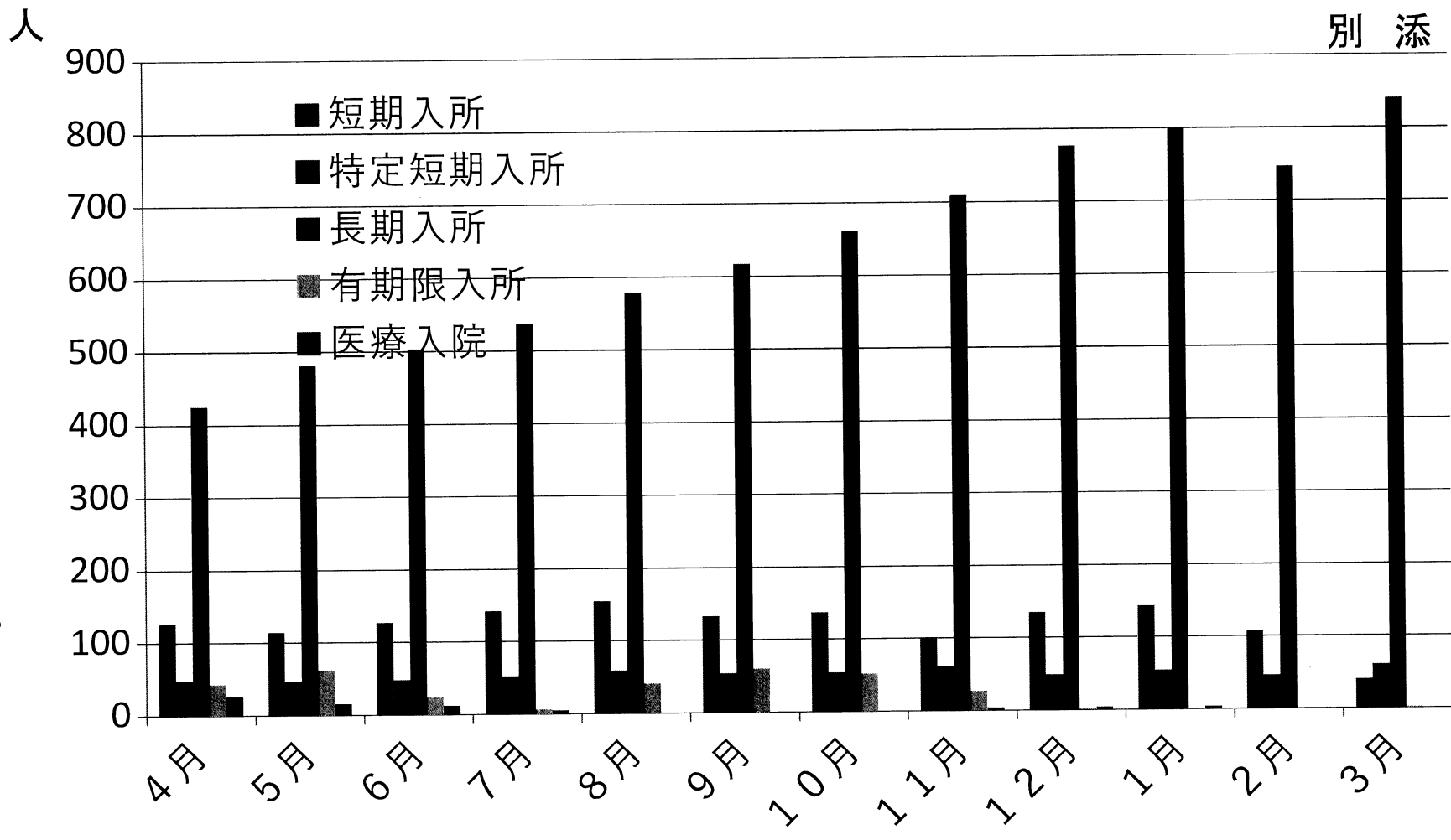
療養介護（医療法及び障害者総合支援法） 定員 40名

外来診療（医療法）

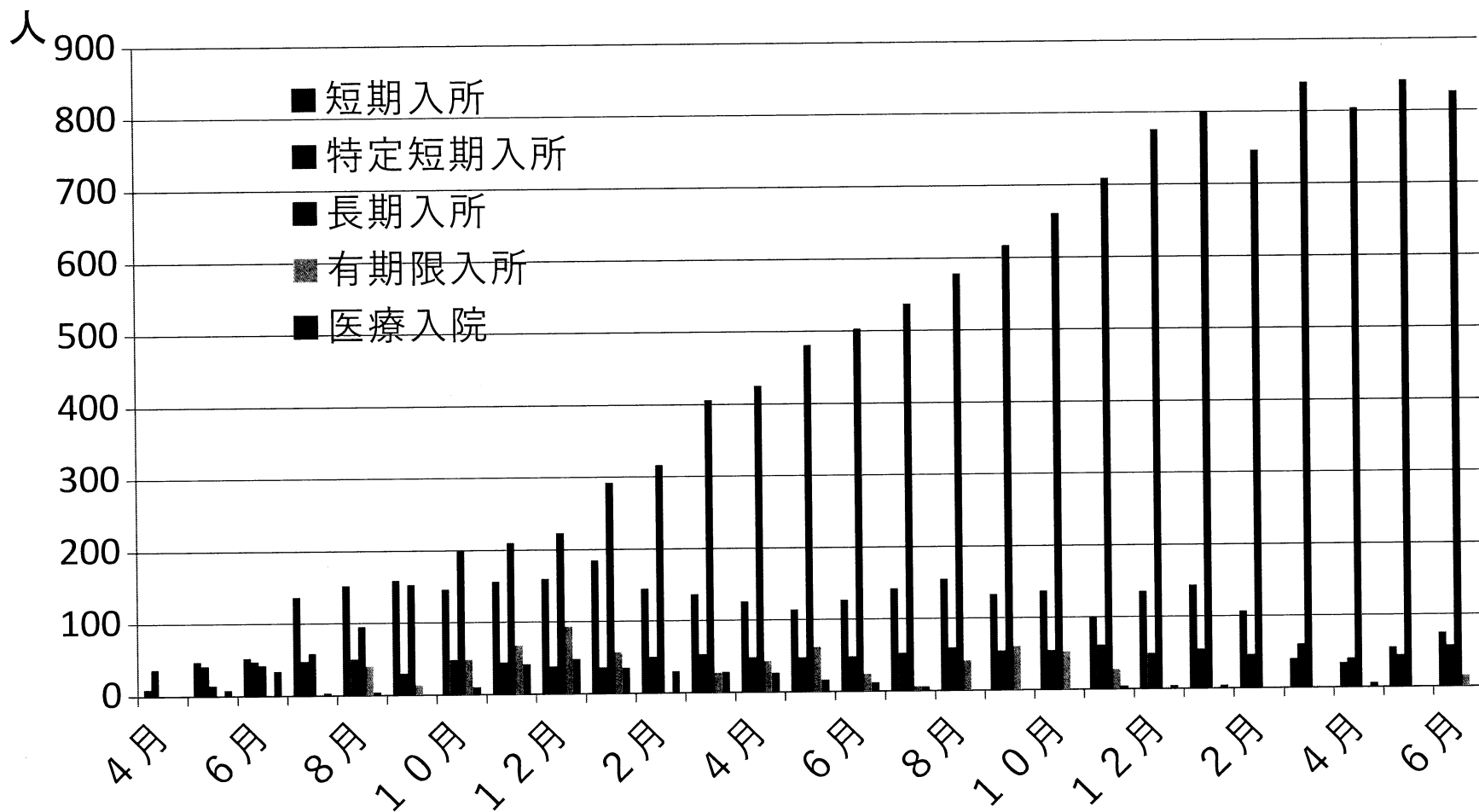
2. 事業の実施概況

入所（入院）者数等の推移（令和元年度）

別添のとおり

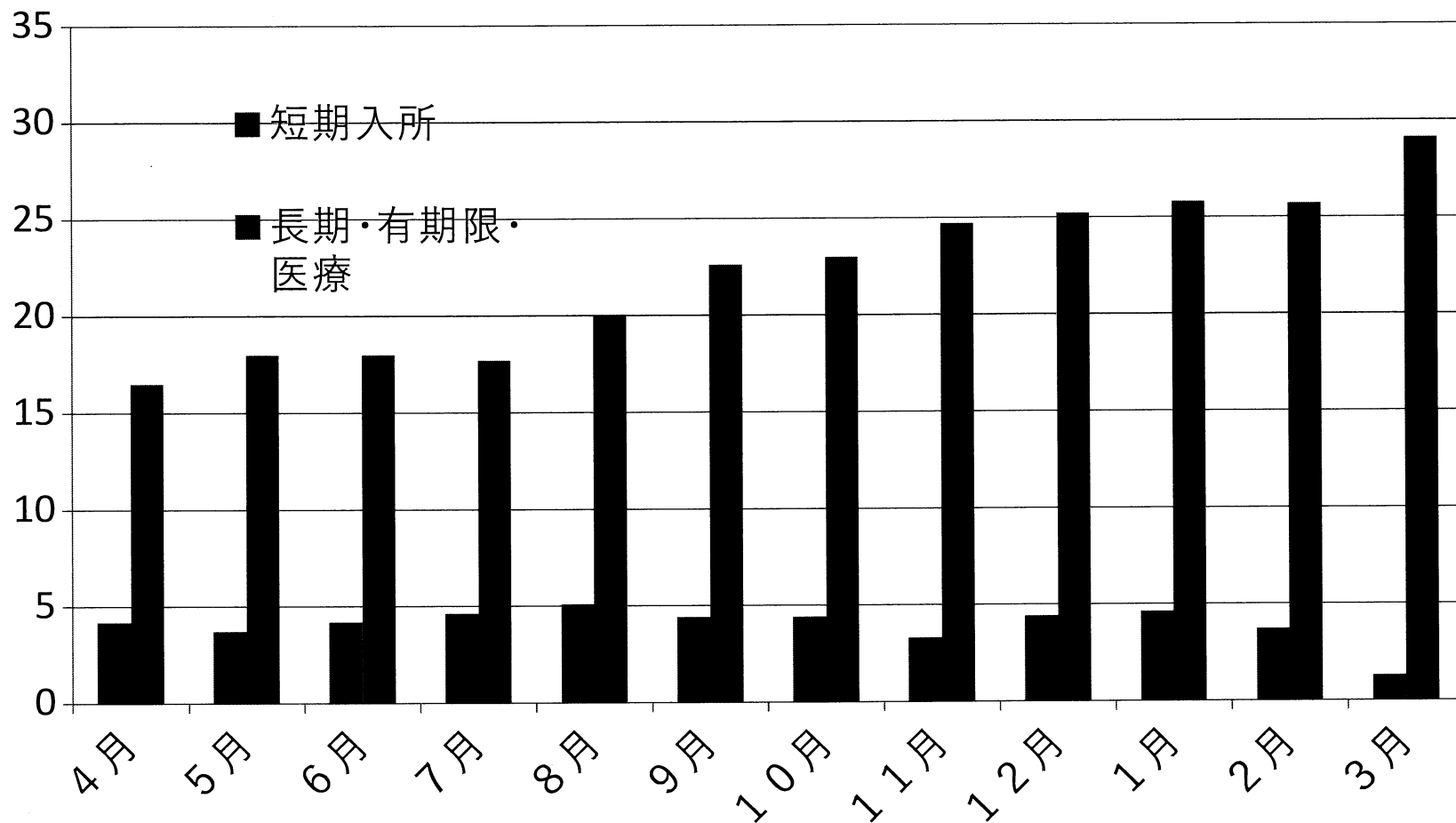


入所(入院)見数の推移(令和元年度)
月ごとの延人数



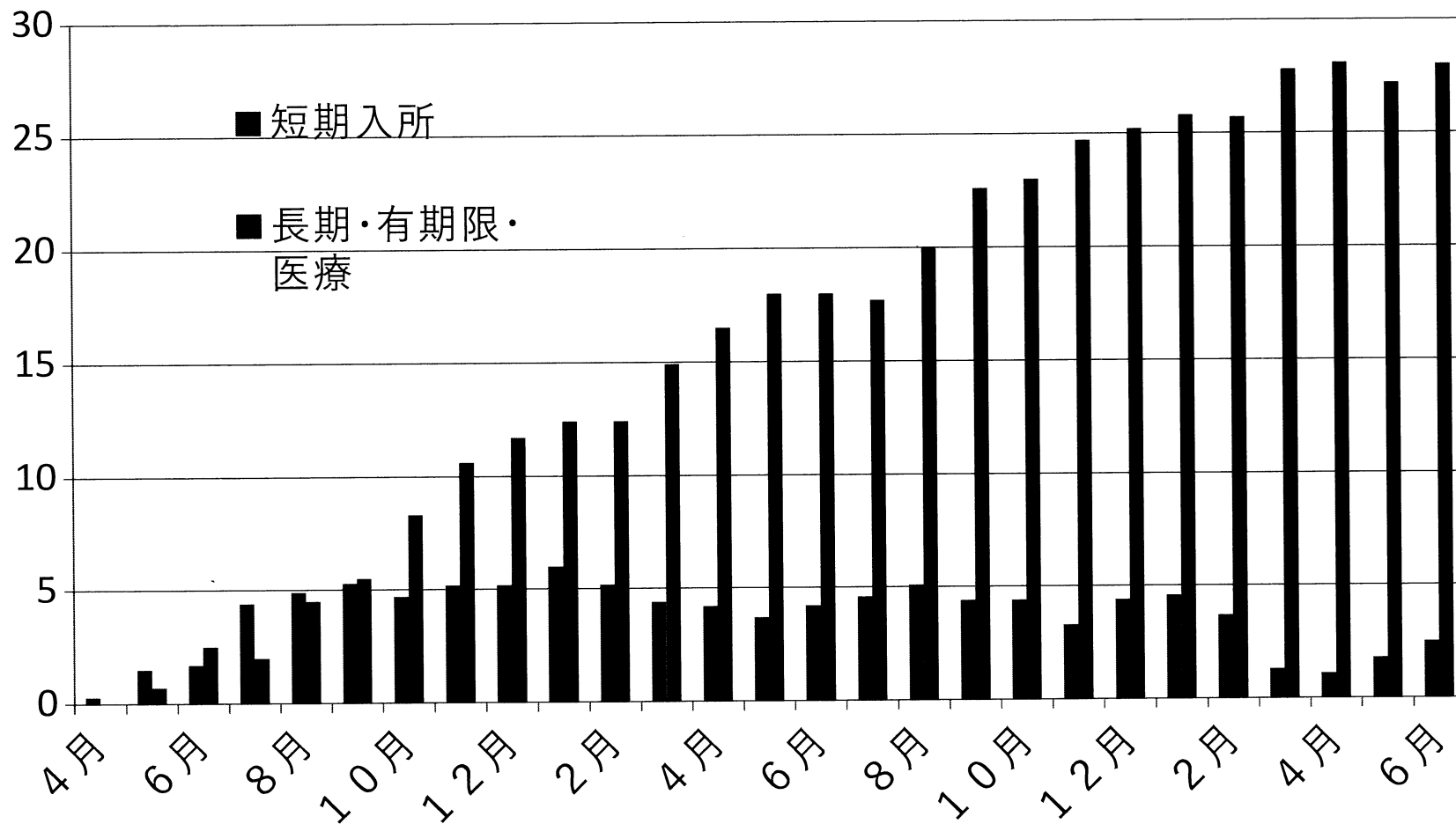
入所(入院)児数の推移(開設以降) 月ごとの延人数

人



入所(入院)児数の推移(令和元年度) 一日当たり利用者数

人



入所(入院)児数の推移(開設以降) 一日当たり利用者数

3. 法人・施設の運営状況

(1) 理事会・評議員会の開催状況

【理事会】

第一回理事会	令和元年6月6日 14:00～	理事4名 監事2名	① 平成30年度事業報告及び決算について ② 理事・監事の選任について ③ 定期評議員会の招集について
第二回理事会	令和2年3月12日 14:00～	理事6名 監事2名	① 令和2年度事業計画(案)について ② 令和2年度予算(案)について ③ 平成31年度(令和元年度)補正予算(案)について

【評議員会】

第一回評議員会	令和元年6月26日 16:00～	評議員6名 監事2名	① 平成30年度事業報告及び決算について ② 理事・監事の選任について
---------	---------------------	---------------	--

(2) 職員状況

① 採用、退職の状況

・採用 看護師9名(非常勤3名含む)、生活支援員2名、

臨床検査技師(非常勤)1名、社会福祉士1名及び事務1名

合計14名の職員を採用した。

・退職 看護師4名、児童指導員1名、保育士1名、心理指導員1名

合計7名の職員が退職した。

② 職員数 (2020/4/1 現在)

職種	常勤	非常勤	合計
医師	2	2	4
看護師	28	4	32
PT	2		2
薬剤師	2		2
生活支援	12	1	13
管理栄養士	1		1
保育士	2		2
児童指導員	1		1
児童発達支援管理責任者	1		1
心理指導員	1		1
社会福祉士	1		1
事務	5	1	6
合計	58	8	66

(3) 各種委員会の活動

名称	目的・内容	開催回数
医療安全対策委員会	医療安全対策の総括、安全管理体制の確保・推進	12
感染症対策委員会	感染予防対策の推進	12
栄養管理委員会	入所児の栄養管理	12
褥瘡対策委員会	褥瘡予防対策の推進	12
教育委員会	職員研修の企画・立案	4
災害対策委員会	施設の防災管理、避難訓練等の実施	13
個人情報管理委員会	個人情報管理の運用基準の検討等	4
行事・レク委員会	施設行事、レクリエーションの企画・立案	7
虐待防止委員会	虐待被害の早期発見、家族支援等の検討	6
安全衛生委員会	職員の安全と健康の確保、快適な職場環境の整備	10
利用者調整会議兼運営会議	入所等施設利用者の調整及び施設の運営	12
地域連携委員会	近隣社会資源との連携・調整	10